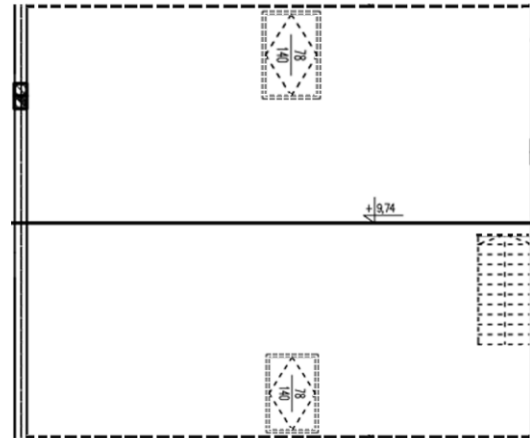
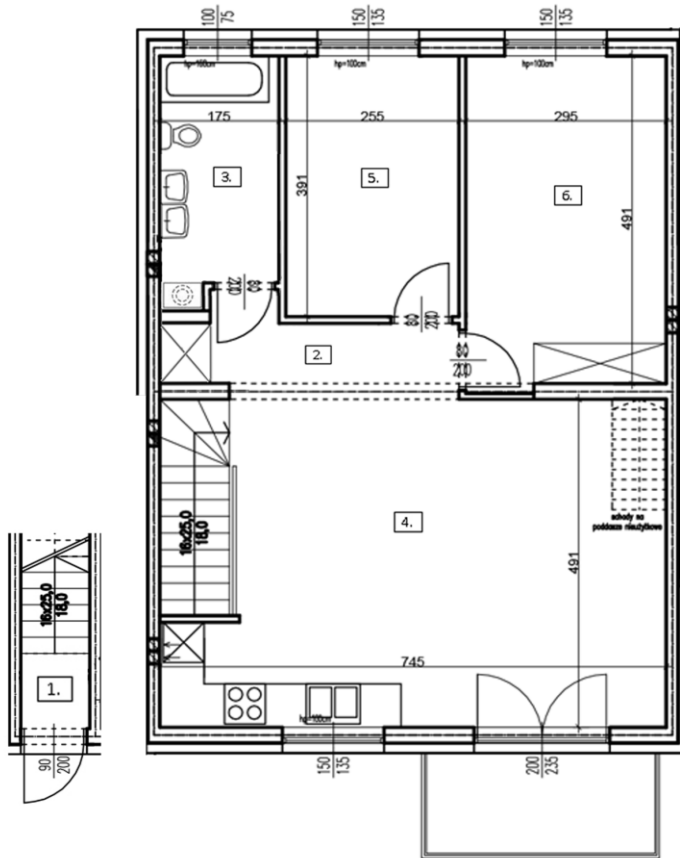


PARTER

I PIĘTRO

PODDASZE



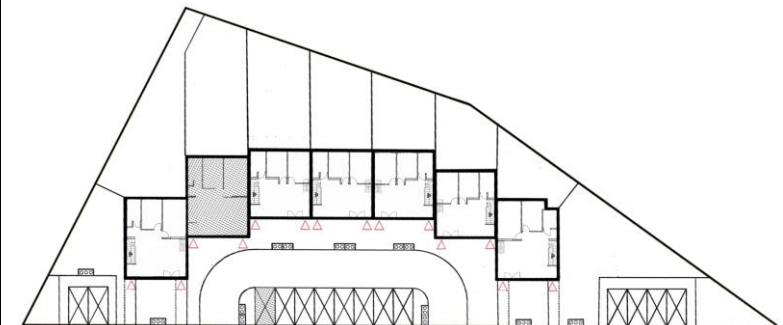
Lokal nr 2.2
I PIĘTRO

Pow. użytkowa:
74,21 m²

LOKAL MIESZKALNY NR 2.2

Zestawienie powierzchni

NR POM.	FUNKCJA POM.	POW. UŻYTKOWA
1.	Przedsiónek	1,18 m ²
2.	Schody + korytarz	9,36 m ²
3.	Łazienka	5,93 m ²
4.	Salon + aneks kuchenny	33,14 m ²
5.	Pokój	9,97 m ²
6.	Pokój	14,63 m ²
RAZEM		74,21 m²
Poddasze		50 m ²
Balkon		5,25 m ²



UWAGA: Na rzutach przedstawiona aranżacja mieszkań ma charakter przykładowy, umeblowanie nie stanowi wyposażenia lokali.

Powierzchnia użytkowa mieszkań obliczona została zgodnie z zasadami zawartymi w Polskiej normie PN-ISO9838, 1997. Wymiary pomieszczeń, lokalizację przyborów sanitarnych, rozmieszczenie punktów instalacyjnych, itp. podana zgodnie z projektem budowlanym. Mogą wystąpić niewielkie różnice wymiarów i usytuowania elementów, powstałe w trakcie realizacji prac budowlanych. Powierzchnie uwzględniają grubość tynku 1,5 cm. Wymiary podane do ścian bez tynków.

Adres inwestycji
ul. Daglezjowa 9-35
55-200 Oława

Kontakt:
Tel: 728 728 160
www.modernhomes.pl
e-mail: modernhomes1@onet.pl