

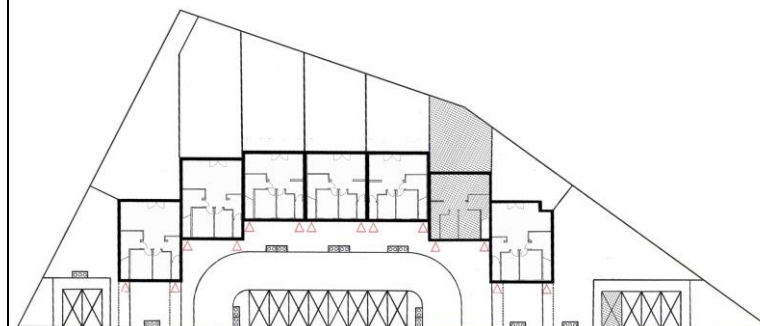
Lokal nr 6.1  
PARTER

Pow. użytkowa:  
56,65 cm<sup>2</sup>

LOKAL MIESZKALNY NR 6.1  
Zestawienie powierzchni

| NR POM.      | FUNKCJA POM.           | POW. UŻYTKOWA              |
|--------------|------------------------|----------------------------|
| 1.           | Przedsiónek            | 2,25 m <sup>2</sup>        |
| 2.           | Korytarz               | 7,04 m <sup>2</sup>        |
| 3.           | Łazienka               | 5,26 m <sup>2</sup>        |
| 4.           | Salon + aneks kuchenny | 23,81 m <sup>2</sup>       |
| 5.           | Pokój                  | 7,87 m <sup>2</sup>        |
| 6.           | Pokój                  | 10,42 m <sup>2</sup>       |
| <b>RAZEM</b> |                        | <b>56,65 m<sup>2</sup></b> |

|  |       |                      |
|--|-------|----------------------|
|  | Ogród | 65,30 m <sup>2</sup> |
|--|-------|----------------------|



**UWAGA:** Na rzutach przedstawiona aranżacja mieszkań ma charakter przykładowy, umeblowanie nie stanowi wyposażenia lokali.

Powierzchnia użytkowa mieszkań obliczona została zgodnie z zasadami zawartymi w Polskiej normie PN-ISO9838, 1997. Wymiary pomieszczeń, lokalizację przyborów sanitarnych, rozmieszczenie punktów instalacyjnych, itp. podana zgodnie z projektem budowlanym. Mogą wystąpić niewielkie różnice wymiarów i usytuowania elementów, powstałe w trakcie realizacji prac budowlanych. Powierzchnie uwzględniają grubość tynku 1,5 cm. Wymiary podane do ścian bez tynków.

Adres inwestycji  
ul. Daglezjowa 9-35  
55-200 Oława

Kontakt:  
Tel: 728 728 160  
[www.modernhomes.pl](http://www.modernhomes.pl)  
e-mail: [modernhomes1@onet.pl](mailto:modernhomes1@onet.pl)