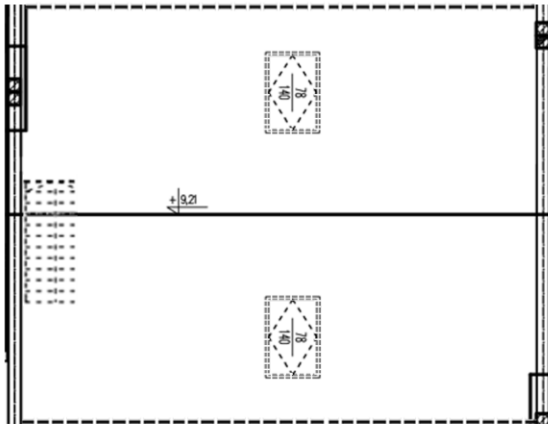
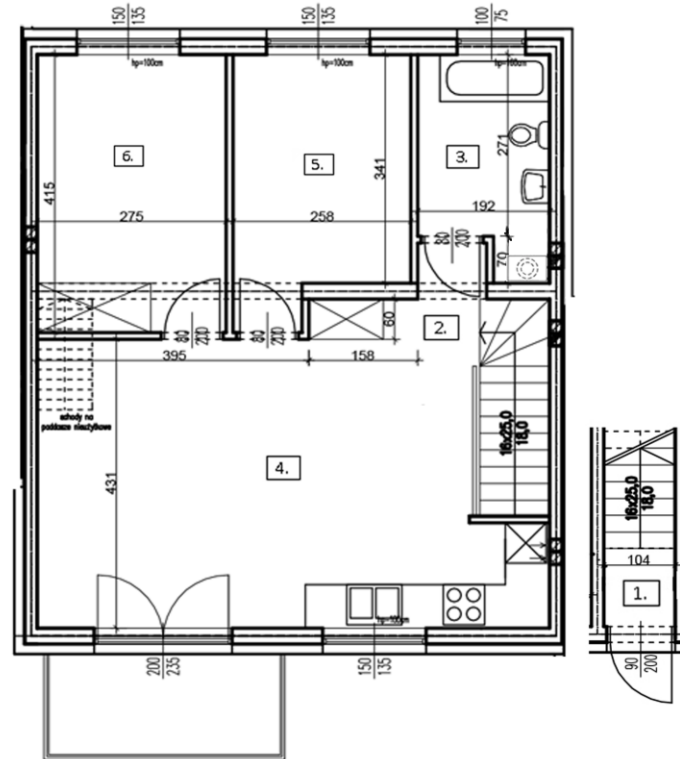


PODDASZE



I PIĘTRO



PARTER

Lokal nr 6.2  
I PIĘTRO

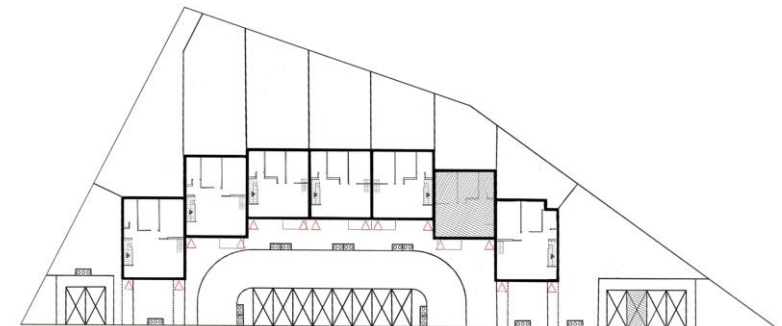
Pow. użytkowa:  
63,92 cm<sup>2</sup>

LOKAL MIESZKALNY NR 6.2

Zestawienie powierzchni

NR POM.	FUNKCJA POM.	POW. UŻYTKOWA
1.	Przedsiónek	1,18 m <sup>2</sup>
2.	Schody + korytarz	6,74 m <sup>2</sup>
3.	Łazienka	5,77 m <sup>2</sup>
4.	Salon + aneks kuchenny	29,29 m <sup>2</sup>
5.	Pokój	9,53 m <sup>2</sup>
6.	Pokój	11,41 m <sup>2</sup>
<b>RAZEM</b>		<b>63,92 m<sup>2</sup></b>

	Poddasze	44 m <sup>2</sup>
	Balkon	5,25 m <sup>2</sup>



**UWAGA:** Na rzutach przedstawiona aranżacja mieszkań ma charakter przykładowy, umeblowanie nie stanowi wyposażenia lokali.

Powierzchnia użytkowa mieszkań obliczona została zgodnie z zasadami zawartymi z Polskiej normie PN-ISO9838, 1997. Wymiary pomieszczeń, lokalizację przyborów sanitarnych, rozmieszczenie punktów instalacyjnych, itp. podana zgodnie z projektem budowlanym. Mogą wystąpić niewielkie różnice wymiarów i usytuowania elementów, powstałe w trakcie realizacji prac budowlanych. Powierzchnie uwzględniają grubość tynku 1,5 cm. Wymiary podane do ścian bez tynków.

Adres inwestycji  
ul. Daglezjowa 9-35  
55-200 Oława

Kontakt:  
Tel: 728 728 160  
[www.modernhomes.pl](http://www.modernhomes.pl)  
e-mail: [modernhomes1@onet.pl](mailto:modernhomes1@onet.pl)