

Możliwość montażu klimatyzacji oraz instalacji paneli fotowoltaicznych



Indywidualne ładowarki do samochodów elektrycznych



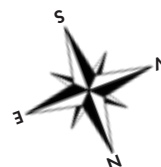
Prywatne ogródki



Prywatne wejścia

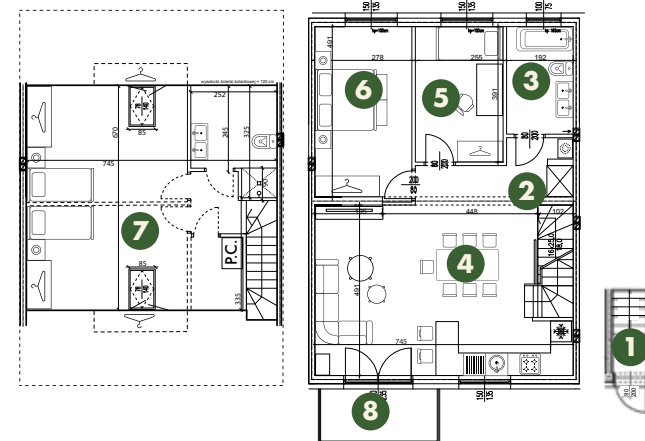


Prywatne miejsca parkingowe



**PIĘTRO+PODDASZE**

**Pow. użytkowa:  
101,90 m<sup>2</sup>**



**ZESTAWIENIE POWIERZCHNI**

NR POM.	FUNKCJA POMIESZCZENIA	POWIERZCHNIA UŻYTKOWA
1	PRZEDSIONEK	1,18 m <sup>2</sup>
2	KORYTARZ	5,22 m <sup>2</sup>
3	ŁAZIENKA	5,40 m <sup>2</sup>
4	SALON + ANEKS KUCHENNY	33,52 m <sup>2</sup>
5	POKÓJ	9,97 m <sup>2</sup>
6	POKÓJ	14,63 m <sup>2</sup>
7	PODDASZE	31,98 m <sup>2</sup>
<b>RAZEM</b>		<b>101,90 m<sup>2</sup></b>
8	BALKON	5,25 m <sup>2</sup>
	OGRÓD	40 m <sup>2</sup>

**Adres inwestycji:**  
ul. Daglezjowa,  
55-200 Oława

**Kontakt:**  
+48 728 728 160  
[www.modernhomes.pl](http://www.modernhomes.pl)  
[sprzedaz@modernhomes.pl](mailto:sprzedaz@modernhomes.pl)

**UWAGA:** Na rzutach przedstawiona aranżacja mieszkań ma charakter przykładowy, umeblowanie nie stanowi wyposażenia lokali. Powierzchnia użytkowa mieszkań obliczona została zgodnie z zasadami zawartymi z Polskiej normie PN-ISO 9836:2022-07. Wymiary pomieszczeń, lokalizację przyborów sanitarnych, rozmieszczenie punktów instalacyjnych, itp. podana zgodnie z projektem budowlanym. Mogą wystąpić niewielkie różnice wymiarów i usytuowania elementów, powstałe w trakcie realizacji prac budowlanych. Powierzchnie uwzględniają grubość tynku 1,5 cm. Wymiary podane do ścian bez tynków.