

Możliwość montażu klimatyzacji oraz instalacji paneli fotowoltaicznych



Indywidualne ładowarki do samochodów elektrycznych



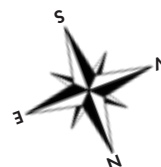
Prywatne ogródki



Prywatne wejścia

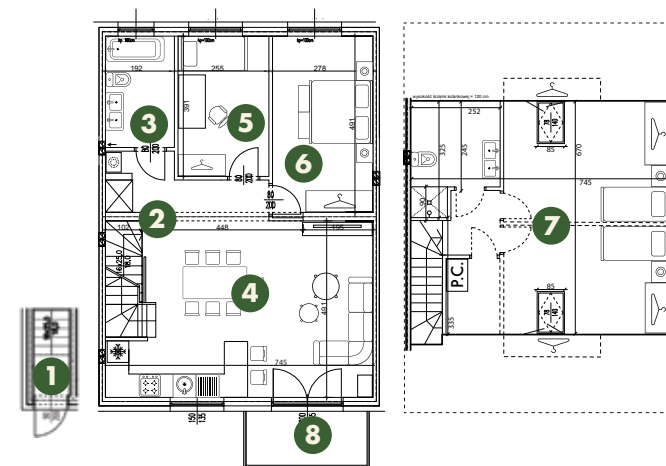


Prywatne miejsca parkingowe



PIĘTRO+PODDASZE

**Pow. użytkowa:
101,90 m²**



ZESTAWIENIE POWIERZCHNI

NR POM.	FUNKCJA POMIESZCZENIA	POWIERZCHNIA UŻYTKOWA
1	PRZEDSIONEK	1,18 m ²
2	KORYTARZ	5,22 m ²
3	ŁAZIENKA	5,40 m ²
4	SALON + ANEKS KUCHENNY	33,52 m ²
5	POKÓJ	9,97 m ²
6	POKÓJ	14,63 m ²
7	PODDASZE	31,98 m ²
RAZEM		101,90 m²
8	BALKON	5,25 m ²
	OGRÓD	40 m ²

Adres inwestycji:
ul. Daglezjowa,
55-200 Oława

Kontakt:
+48 728 728 160
www.modernhomes.pl
sprzedaz@modernhomes.pl

UWAGA: Na rzutach przedstawiona aranżacja mieszkań ma charakter przykładowy, umeblowanie nie stanowi wyposażenia lokali. Powierzchnia użytkowa mieszkań obliczona została zgodnie z zasadami zawartymi z Polskiej normie PN-ISO 9836:2022-07. Wymiary pomieszczeń, lokalizację przyborów sanitarnych, rozmieszczenie punktów instalacyjnych, itp. podana zgodnie projektem budowlanym. Mogą wystąpić niewielkie różnice wymiarów i usytuowania elementów, powstałe w trakcie realizacji prac budowlanych. Powierzchnie uwzględniają grubość tynku 1,5 cm. Wymiary podane do ścian bez tynków.