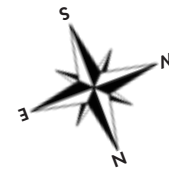
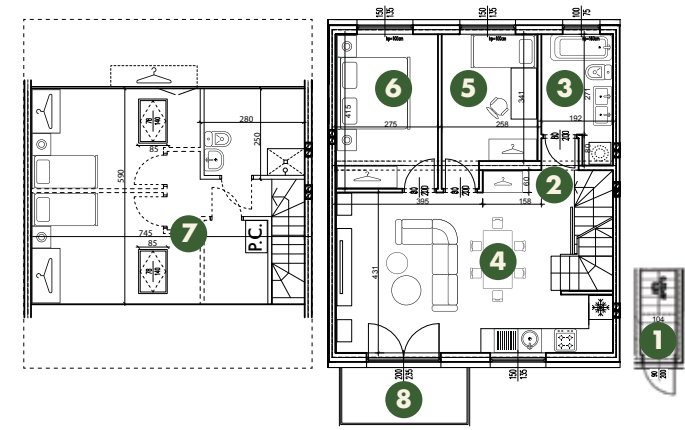


Lokal nr 1.2
PIĘTRO+PODDASZE

Pow. użytkowa:
78,80 m²



Możliwość montażu klimatyzacji oraz instalacji paneli fotowoltaicznych



Indywidualne ładowarki do samochodów elektrycznych



Prywatne ogródki



Prywatne wejścia



Prywatne miejsca parkingowe

ZESTAWIENIE POWIERZCHNI

NR POM.	FUNKCJA POMIESZCZENIA	POWIERZCHNIA UŻYTKOWA
1	PRZEDSIONEK	1,18 m ²
2	KORYTARZ	1,25 m ²
3	ŁAZIENKA	5,77 m ²
4	SALON + ANEKS KUCHENNY	29,91 m ²
5	POKÓJ	9,53 m ²
6	POKÓJ	11,41 m ²
7	PODDASZE	19,75 m ²
RAZEM		78,80 m²
8	BALKON	5,25 m ²
	OGRÓD	92 m ²

Adres inwestycji:
ul. Dąglezjowa,
55-200 Oława

Kontakt:
+48 728 728 160
www.modernhomes.pl
sprzedaz@modernhomes.pl

UWAGA: Na rzutach przedstawiona aranżacja mieszkań ma charakter przykładowy, umeblowanie nie stanowi wyposażenia lokali. Powierzchnia użytkowa mieszkań obliczona została zgodnie z zasadami zawartymi z Polskiej normie PN-ISO 9836:2022-07. Wymiary pomieszczeń, lokalizację przyborów sanitarnych, rozmieszczenie punktów instalacyjnych, itp. podana zgodnie z projektem budowlanym. Mogą wystąpić niewielkie różnice wymiarów i usytuowania elementów, powstałe w trakcie realizacji prac budowlanych. Powierzchnie uwzględniają grubość tynku 1,5 cm. Wymiary podane do ścian bez tynków.