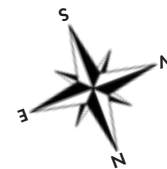
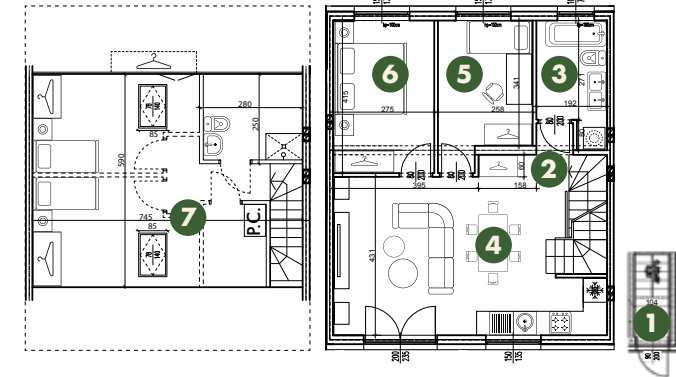
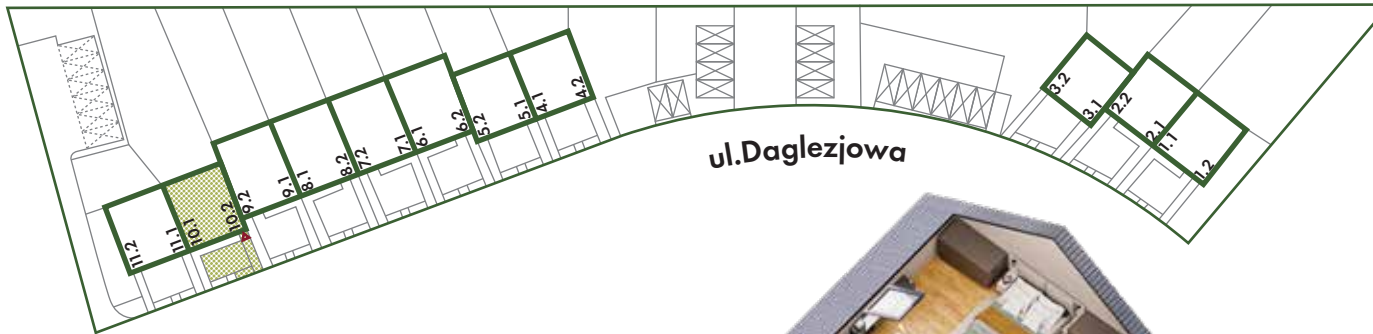


Lokal nr 10.2
PIĘTRO+PODDASZE

Pow. użytkowa:
78,80 m²



Możliwość montażu klimatyzacji oraz instalacji paneli fotowoltaicznych



Indywidualne ładowarki do samochodów elektrycznych



Prywatne ogródki



Prywatne wejścia



Prywatne miejsca parkingowe

ZESTAWIENIE POWIERZCHNI

| NR POM. | FUNKCJA POMIESZCZENIA | POWIERZCHNIA UŻYTKOWA |
|---------|------------------------|----------------------------|
| 1 | PRZEDSIONEK | 1,18 m ² |
| 2 | KORYTARZ | 1,25 m ² |
| 3 | ŁAZIENKA | 5,77 m ² |
| 4 | SALON + ANEKS KUCHENNY | 29,91 m ² |
| 5 | POKÓJ | 9,53 m ² |
| 6 | POKÓJ | 11,41 m ² |
| 7 | PODDASZE | 19,75 m ² |
| | RAZEM | 78,80 m² |
| | OGRÓD | 32 m ² |

Adres inwestycji:
ul. Dąglezjowa,
55-200 Oława

Kontakt:
+48 728 728 160
www.modernhomes.pl
sprzedaz@modernhomes.pl

UWAGA: Na rzutach przedstawiona aranżacja mieszkań ma charakter przykładowy,umeblowanie nie stanowi wyposażenia lokali. Powierzchnia użytkowa mieszkań obliczona została zgodnie z zasadami zawartymi z Polskiej normie PN-ISO 9836:2022-07. Wymiary pomieszczeń, lokalizację przyborów sanitarnych, rozmieszczenie punktów instalacyjnych, itp. podana zgodnie projektem budowlanym. Mogą wystąpić niewielkie różnice wymiarów i usytuowania elementów, powstałe w trakcie realizacji prac budowlanych. Powierzchnie uwzględniają grubość tynku 1,5 cm. Wymiary podane do ścian bez tynków.