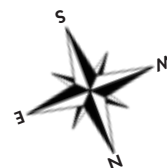
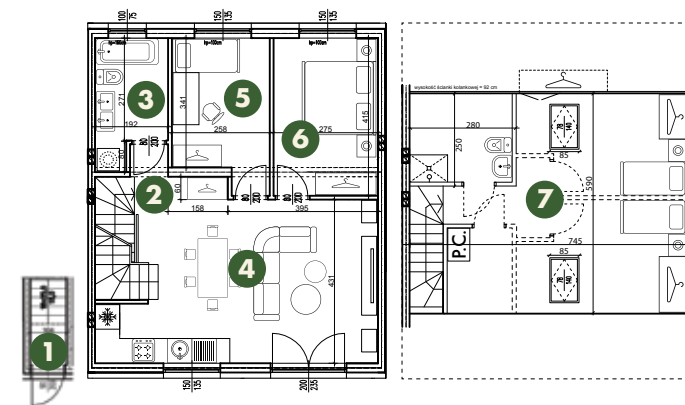


Lokal nr 11.2
PIĘTRO+PODDASZE

Pow. użytkowa:
78,80 m²



ZESTAWIENIE POWIERZCHNI

NR POM.	FUNKCJA POMIESZCZENIA	POWIERZCHNIA UŻYTKOWA
1	PRZEDSIONEK	1,18 m ²
2	KORYTARZ	1,25 m ²
3	ŁAZIENKA	5,77 m ²
4	SALON + ANEKS KUCHENNY	29,91 m ²
5	POKÓJ	9,53 m ²
6	POKÓJ	11,41 m ²
7	PODDASZE	19,75 m ²
	RAZEM	78,80 m²

	OGRÓD	107 m ²
--	-------	--------------------



Możliwość montażu klimatyzacji oraz instalacji paneli fotowoltaicznych



Indywidualne ładowarki do samochodów elektrycznych



Prywatne ogródki



Prywatne wejścia



Prywatne miejsca parkingowe



UWAGA: Na rzutach przedstawiona aranżacja mieszkań ma charakter przykładowy,umeblowanie nie stanowi wyposażenia lokali. Powierzchnia użytkowa mieszkań obliczona została zgodnie z zasadami zawartymi z Polskiej normie PN-ISO 9836:2022-07. Wymiary pomieszczeń, lokalizację przyborów sanitarnych, rozmieszczenie punktów instalacyjnych, itp. podana zgodnie projektem budowlanym. Mogą wystąpić niewielkie różnice wymiarów i usytuowania elementów, powstałe w trakcie realizacji prac budowlanych. Powierzchnie uwzględniają grubość tynku 1,5 cm. Wymiary podane do ścian bez tynków.

Adres inwestycji:
ul. Daglezjowa,
55-200 Oława

Kontakt:
+48 728 728 160
www.modernhomes.pl
sprzedaz@modernhomes.pl