

Możliwość montażu klimatyzacji oraz instalacji paneli fotowoltaicznych



Indywidualne ładowarki do samochodów elektrycznych



Prywatne ogródki

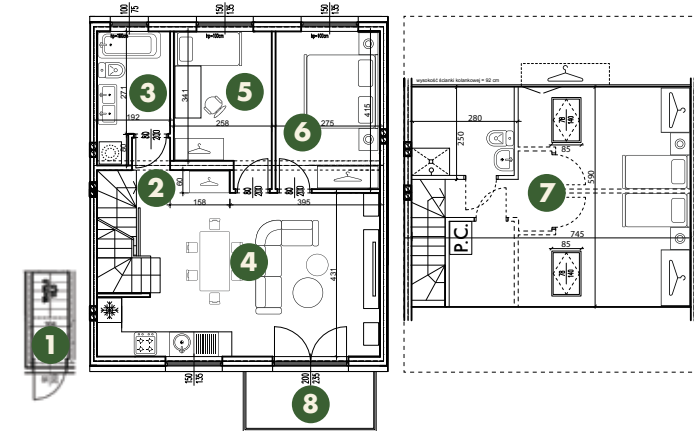


Prywatne wejścia



Prywatne miejsca parkingowe

Lokal nr 2.2 PIĘTRO+PODDASZE	Pow. użytkowa: 78,80 m²
--	--



ZESTAWIENIE POWIERZCHNI

NR POM.	FUNKCJA POMIESZCZENIA	POWIERZCHNIA UŻYTKOWA
1	PRZEDSIÓNEK	1,18 m ²
2	KORYTARZ	1,25 m ²
3	ŁAZIENKA	5,77 m ²
4	SALON + ANEKS KUCHENNY	29,91 m ²
5	POKÓJ	9,53 m ²
6	POKÓJ	11,41 m ²
7	PODDASZE	19,75 m ²
	RAZEM	78,80 m²

8	BALKON	5,25 m ²
	OGRÓD	47 m ²

Adres inwestycji:
ul. Dąglezjowa,
55-200 Oława

Kontakt:
+48 728 728 160
www.modernhomes.pl
sprzedaz@modernhomes.pl