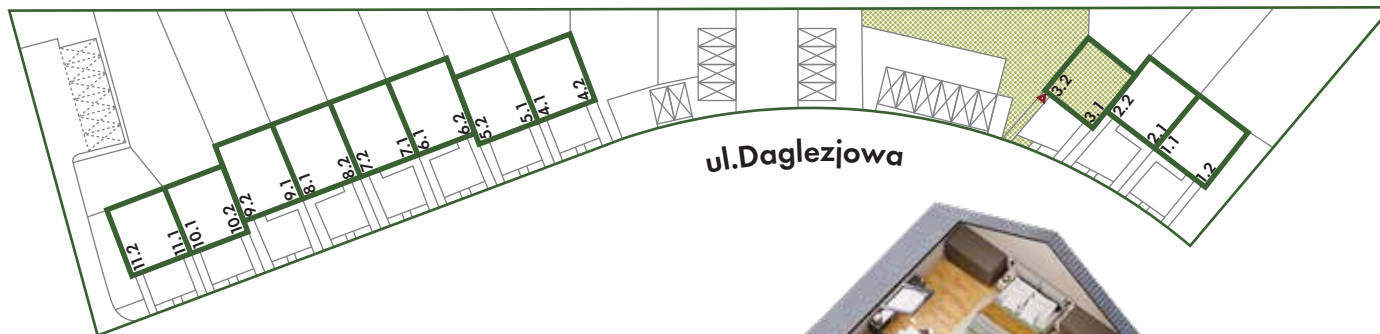


Lokal nr 3.2  
**PIĘTRO+PODDASZE**

Pow. użytkowa:  
**78,80 m<sup>2</sup>**



Możliwość montażu klimatyzacji oraz instalacji paneli fotowoltaicznych



Indywidualne ładowarki do samochodów elektrycznych



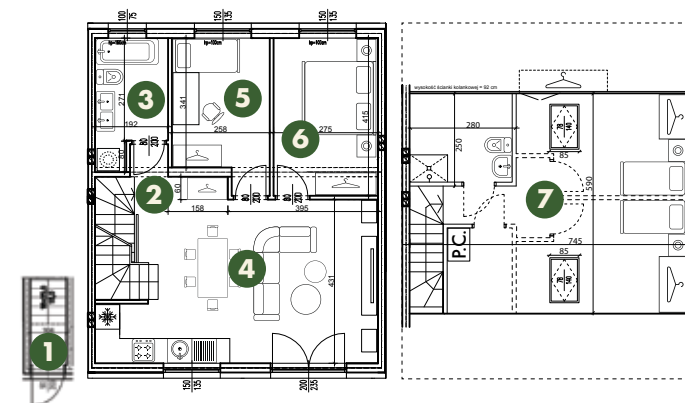
Prywatne ogródki



Prywatne wejścia



Prywatne miejsca parkingowe



**ZESTAWIENIE POWIERZCHNI**

NR POM.	FUNKCJA POMIESZCZENIA	POWIERZCHNIA UŻYTKOWA
1	PRZEDSIONEK	1,18 m <sup>2</sup>
2	KORYTARZ	1,25 m <sup>2</sup>
3	ŁAZIENKA	5,77 m <sup>2</sup>
4	SALON + ANEKS KUCHENNY	29,91 m <sup>2</sup>
5	POKÓJ	9,53 m <sup>2</sup>
6	POKÓJ	11,41 m <sup>2</sup>
7	PODDASZE	19,75 m <sup>2</sup>
	<b>RAZEM</b>	<b>78,80 m<sup>2</sup></b>
	OGRÓD	194 m <sup>2</sup>

**Adres inwestycji:**  
ul. Dąglezjowa,  
55-200 Oława

**Kontakt:**  
+48 728 728 160  
www.modernhomes.pl  
sprzedaz@modernhomes.pl