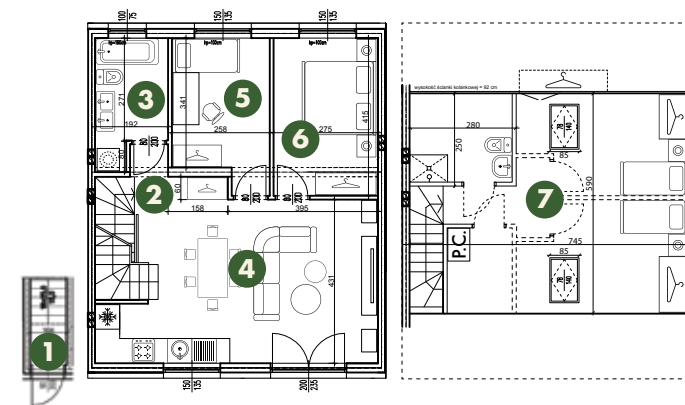


Lokal nr 5.2
PIĘTRO+PODDASZE

Pow. użytkowa:
78,80 m²



ZESTAWIENIE POWIERZCHNI

NR POM.	FUNKCJA POMIESZCZENIA	POWIERZCHNIA UŻYTKOWA
1	PRZEDSIONEK	1,18 m ²
2	KORYTARZ	1,25 m ²
3	ŁAZIENKA	5,77 m ²
4	SALON + ANEKS KUCHENNY	29,91 m ²
5	POKÓJ	9,53 m ²
6	POKÓJ	11,41 m ²
7	PODDASZE	19,75 m ²
	RAZEM	78,80 m²
	OGRÓD	32 m ²

Możliwość montażu klimatyzacji oraz instalacji paneli fotowoltaicznych

Indywidualne ładowarki do samochodów elektrycznych

Prywatne ogródki

Prywatne wejścia

Prywatne miejsca parkingowe



UWAGA: Na rzutach przedstawiona aranżacja mieszkań ma charakter przykładowy, umeblowanie nie stanowi wyposażenia lokali. Powierzchnia użytkowa mieszkań obliczona została zgodnie z zasadami zawartymi z Polskiej normie PN-ISO 9836:2022-07. Wymiary pomieszczeń, lokalizację przyborów sanitarnych, rozmieszczenie punktów instalacyjnych, itp. podana zgodnie z projektem budowlanym. Mogą wystąpić niewielkie różnice wymiarów i usytuowania elementów, powstałe w trakcie realizacji prac budowlanych. Powierzchnie uwzględniają grubość tynku 1,5 cm. Wymiary podane do ścian bez tynków.

Adres inwestycji:
ul. Dąglezjowa,
55-200 Oława

Kontakt:
+48 728 728 160
www.modernhomes.pl
sprzedaz@modernhomes.pl