

Indywidualne ładowarki do samochodów elektrycznych



Prywatne ogródki



Możliwość montażu klimatyzacji oraz instalacji paneli fotowoltaicznych



Prywatne wejścia

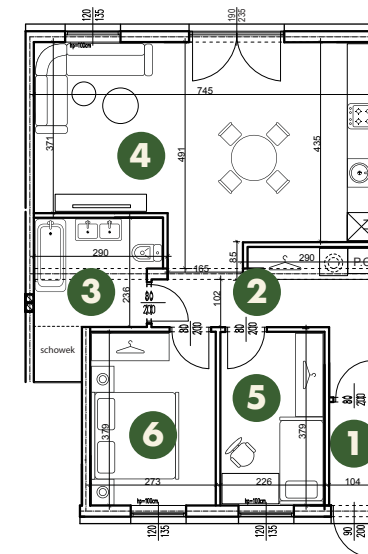


Prywatne miejsca parkingowe



Lokal nr 7.1
PARTER

Pow. użytkowa:
67,80 m²



ZESTAWIENIE POWIERZCHNI

NR POM.	FUNKCJA POMIESZCZENIA	POWIERZCHNIA UŻYTKOWA
1	PRZEDSIONEK	2,25 m ²
2	KORYTARZ	8,21 m ²
3	ŁAZIENKA	5,99 m ²
4	SALON + ANEKS KUCHENNY	32,23 m ²
5	POKÓJ	8,51 m ²
6	POKÓJ	10,61 m ²
RAZEM		67,80 m²

OGRÓD	104 m ²
-------	--------------------

Adres inwestycji:
ul. Dąglezjowa,
55-200 Oława

Kontakt:
+48 728 728 160
www.modernhomes.pl
sprzedaz@modernhomes.pl

UWAGA: Na rzutach przedstawiona aranżacja mieszkań ma charakter przykładowy,umeblowanie nie stanowi wyposażenia lokali. Powierzchnia użytkowa mieszkań obliczona została zgodnie z zasadami zawartymi z Polskiej normie PN-ISO 9836:2022-07. Wymiary pomieszczeń, lokalizację przyborów sanitarnych, rozmieszczenie punktów instalacyjnych, itp. podana zgodniez projektem budowlanym. Mogą wystąpić niewielkie różnice wymiarów i usytuowania elementów, powstałe w trakcie realizacji prac budowlanych. Powierzchnie uwzględniają grubość tynku 1,5 cm. Wymiary podane do ścian bez tynków.