

Indywidualne ładowarki do samochodów elektrycznych



Prywatne ogródki



Możliwość montażu klimatyzacji oraz instalacji paneli fotowoltaicznych



Prywatne wejścia

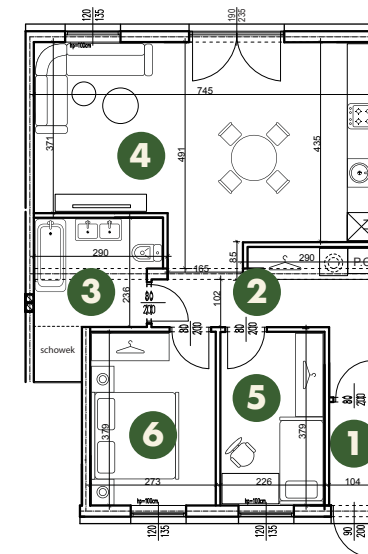


Prywatne miejsca parkingowe



PARTER

**Pow. użytkowa:
67,80 m²**



ZESTAWIENIE POWIERZCHNI

NR POM.	FUNKCJA POMIESZCZENIA	POWIERZCHNIA UŻYTKOWA
1	PRZEDSIONEK	2,25 m ²
2	KORYTARZ	8,21 m ²
3	ŁAZIENKA	5,99 m ²
4	SALON + ANEKS KUCHENNY	32,23 m ²
5	POKÓJ	8,51 m ²
6	POKÓJ	10,61 m ²
RAZEM		67,80 m²

OGRÓD	104 m ²
-------	--------------------

Adres inwestycji:
ul. Dąglezjowa,
55-200 Oława

Kontakt:
+48 728 728 160
www.modernhomes.pl
sprzedaz@modernhomes.pl