

Możliwość montażu klimatyzacji oraz instalacji paneli fotowoltaicznych



Indywidualne ładowarki do samochodów elektrycznych



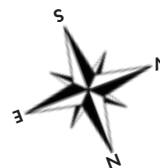
Prywatne ogródki



Prywatne wejścia

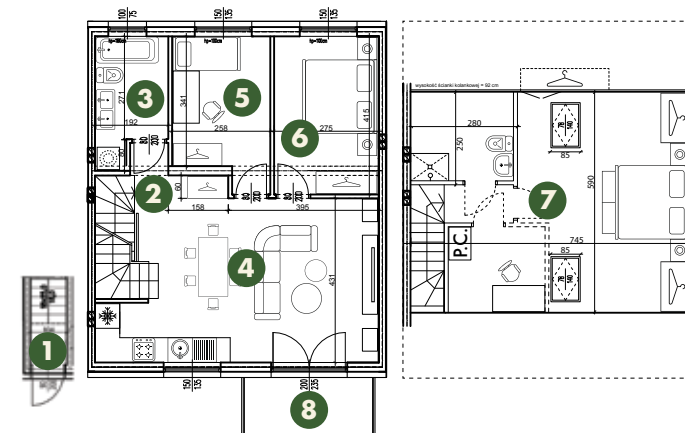


Prywatne miejsca parkingowe



Lokal nr 9.2  
**PIĘTRO+PODDASZE**

Pow. użytkowa:  
**101,90 m<sup>2</sup>**



**ZESTAWIENIE POWIERZCHNI**

NR POM.	FUNKCJA POMIESZCZENIA	POWIERZCHNIA UŻYTKOWA
1	PRZEDSIONEK	1,18 m <sup>2</sup>
2	KORYTARZ	5,22 m <sup>2</sup>
3	ŁAZIENKA	5,40 m <sup>2</sup>
4	SALON + ANEKS KUCHENNY	33,52 m <sup>2</sup>
5	POKÓJ	9,97 m <sup>2</sup>
6	POKÓJ	14,63 m <sup>2</sup>
7	PODDASZE	31,98 m <sup>2</sup>
	<b>RAZEM</b>	<b>101,90 m<sup>2</sup></b>

8	BALKON	5,25 m <sup>2</sup>
	OGRÓD	40 m <sup>2</sup>

**Adres inwestycji:**  
ul. Daglezjowa,  
55-200 Oława

**Kontakt:**  
+48 728 728 160  
www.modernhomes.pl  
sprzedaz@modernhomes.pl